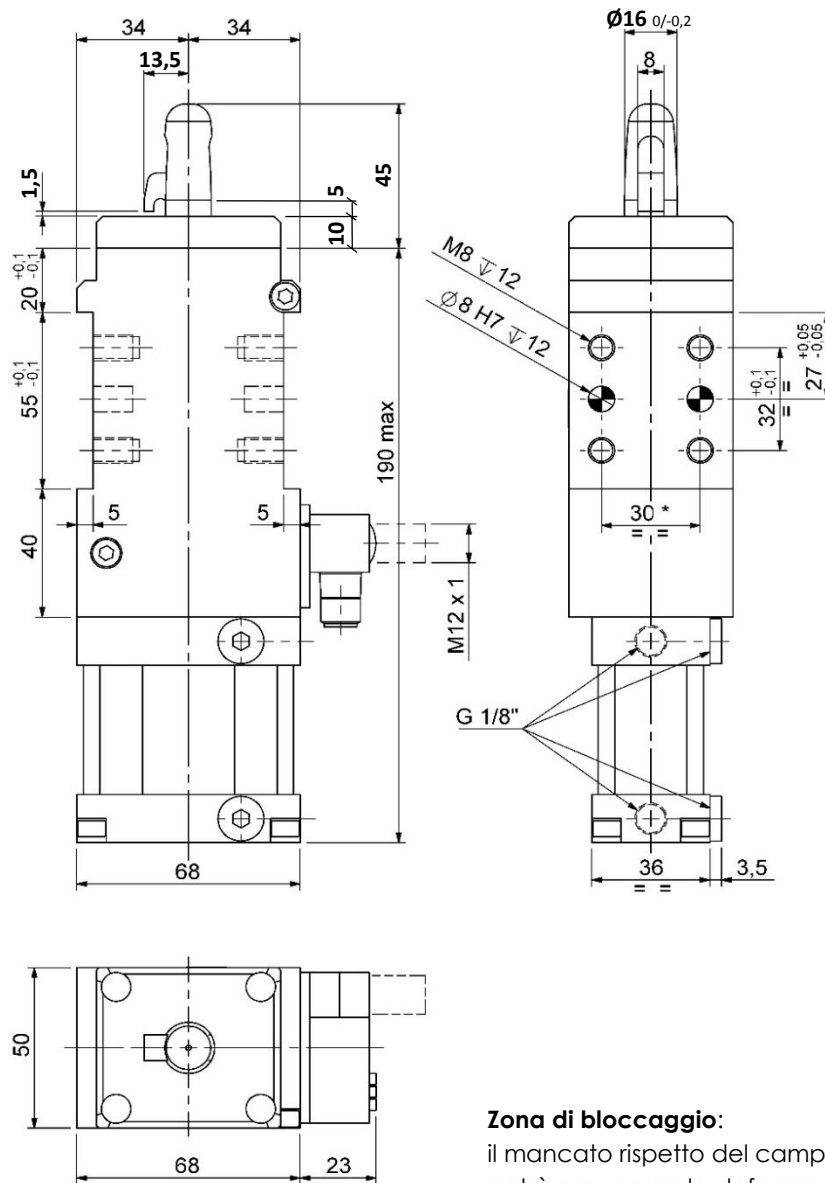


DCA40GI-08612NT3

Sub-Level, D. 40, dimensioni ridotte, versione leggera
Sub-Level, D. 40, compact design, lightweight version



Zona di bloccaggio:

il mancato rispetto del campo di lavoro $1,5 \pm 0,1$ potrà provocare la deformazione del gancio.

Clamping zone:

A not correct working range $1,5 \pm 0,1$, could causing a hook deformation

*Tolleranze: fori spina $\pm 0,02$, fori filettati $\pm 0,1$

*Tolerances: dowel holes $\pm 0,02$, screw holes $\pm 0,1$

Modello Type	Alesaggio cilindro Cylinder bore	Forza max. di chiusura (5 bar) Max. clamping force (5bar)	Peso Weight	Pressione max d'esercizio Max. working pressure	Forza di ritegno Holding force
	[mm]	[daN]	[Kg]	[bar]	[daN]
DCA40GI-08612NT3	40	110	~ 2,0	6	200